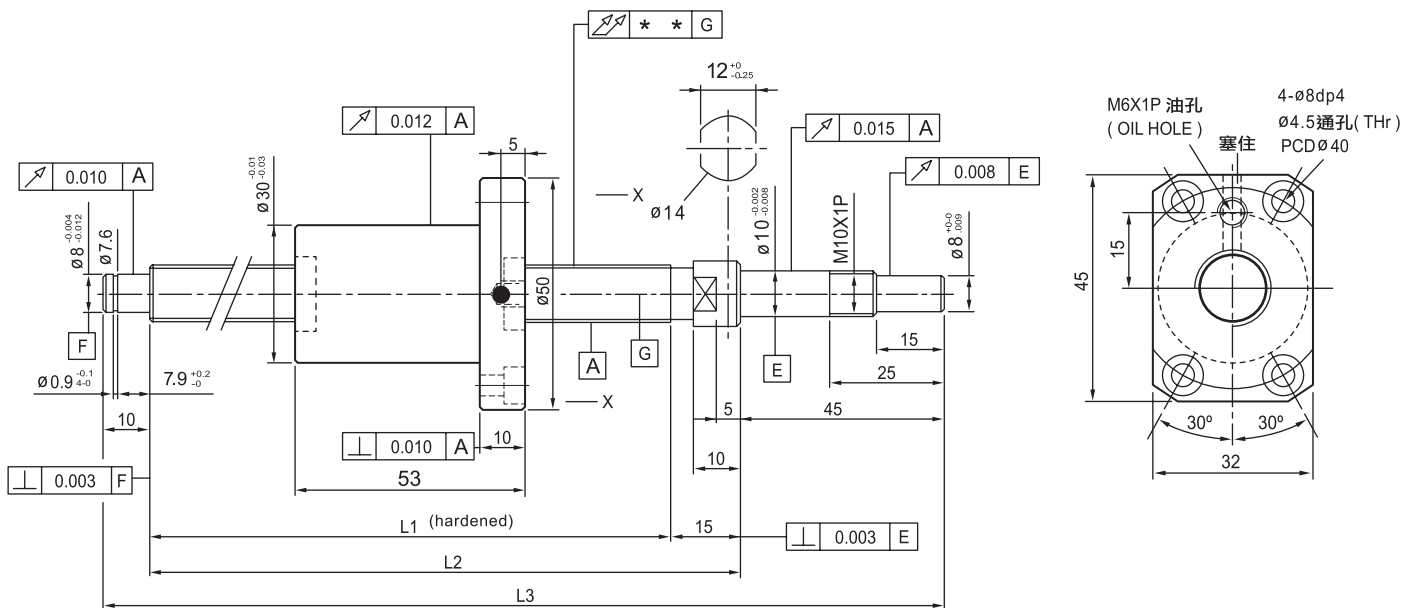


滾珠螺桿/研磨級軸端完成品 **XSVR01210**

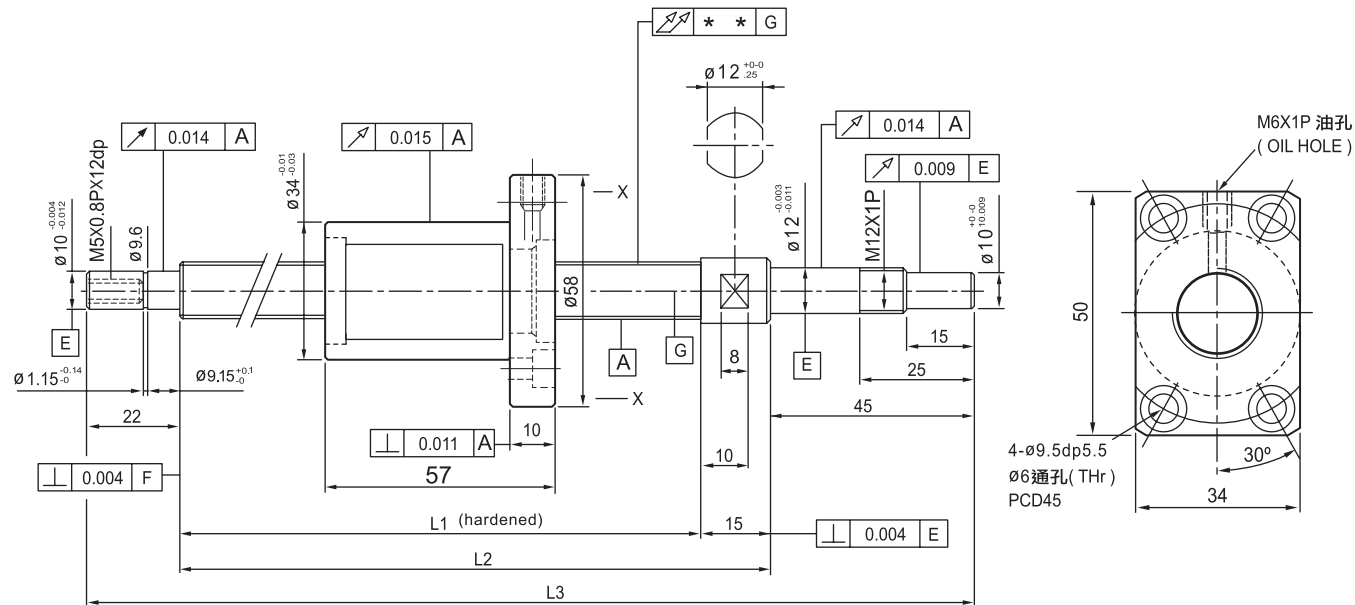


單位: mm

鋼珠中心	Ball center dia.	12.85
鋼珠直徑	Ball dia.	2.5
導程	Pitch	10
珠卷數	Number of turns	2.7 x 1
導程角	Lead angle	13.91°
螺旋方向	Helix dir.	R
彈簧力	Spring force	0.1~0.2kg
預壓量	Preload	25kgf
動負荷	Dynamic (Ca)	513
靜負荷	Static (Coa)	1004
精度(級數)	Grade	0.018

行程 mm Stroke	公稱編號 Model No	螺桿長度			軸心偏擺
		L1	L2	L3	
200	XSVR01210B1DGC5-230-P1	160	175	230	0.035
300	XSVR01210B1DGC5-280-P1	210	225	28	0.035
400	XSVR01210B1DGC5-380-P1	310	325	380	0.050
500	XSVR01210B1DGC5-480-P1	410	425	480	0.065
600	XSVR01210B1DGC5-580-P1	510	525	580	0.075

滾珠螺桿/研磨級軸端完成品 **XSVR01510**

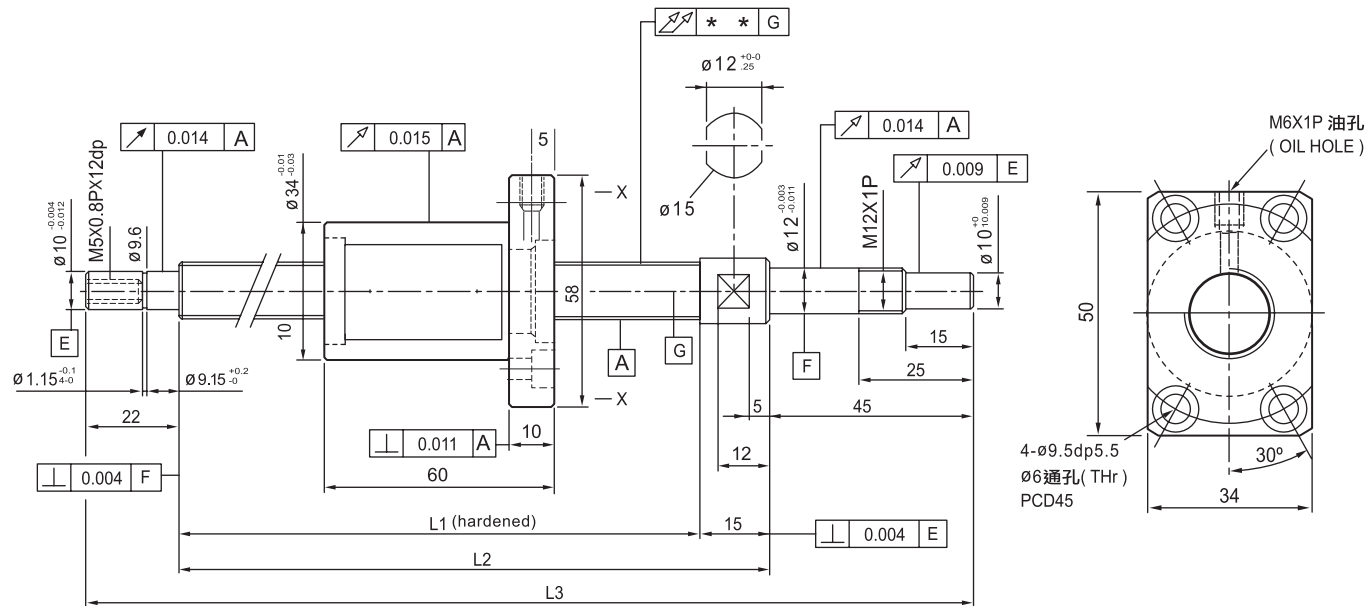


單位: mm

鋼珠中心	Ball center dia.	15.5
鋼珠直徑	Ball dia.	3.175
導程	Pitch	10
珠卷數	Number of turns	2.7 x 1
導程角	Lead angle	11.06°
螺旋方向	Helix dir.	R
彈簧力	Spring force	0.1~0.3kg
預壓量	Preload	38kgf
動負荷	Dynamic (Ca)	802
靜負荷	Static (Coa)	1634
精度(級數)	Grade	0.018

行程 mm Stroke	公稱編號 Model No	螺桿長度			軸心偏擺
		L1	L2	L3	
100	XSVR01510B1DGC5-271-P1	189	204	271	0.025
150	XSVR01510B1DGC5-321-P1	239	254	321	0.035
200	XSVR01510B1DGC5-371-P1	289	304	371	0.035
250	XSVR01510B1DGC5-421-P1	339	354	421	0.040
300	XSVR01510B1DGC5-471-P1	389	404	471	0.040
350	XSVR01510B1DGC5-521-P1	439	454	521	0.050
400	XSVR01510B1DGC5-571-P1	489	504	571	0.050
450	XSVR01510B1DGC5-621-P1	539	554	621	0.050
500	XSVR01510B1DGC5-671-P1	589	604	671	0.065
550	XSVR01510B1DGC5-721-P1	639	654	721	0.065
600	XSVR01510B1DGC5-771-P1	689	704	771	0.065
700	XSVR01510B1DGC5-871-P1	789	804	871	0.085
800	XSVR01510B1DGC5-971-P1	889	904	971	0.085

滾珠螺桿/研磨級軸端完成品 **XSVR01520**

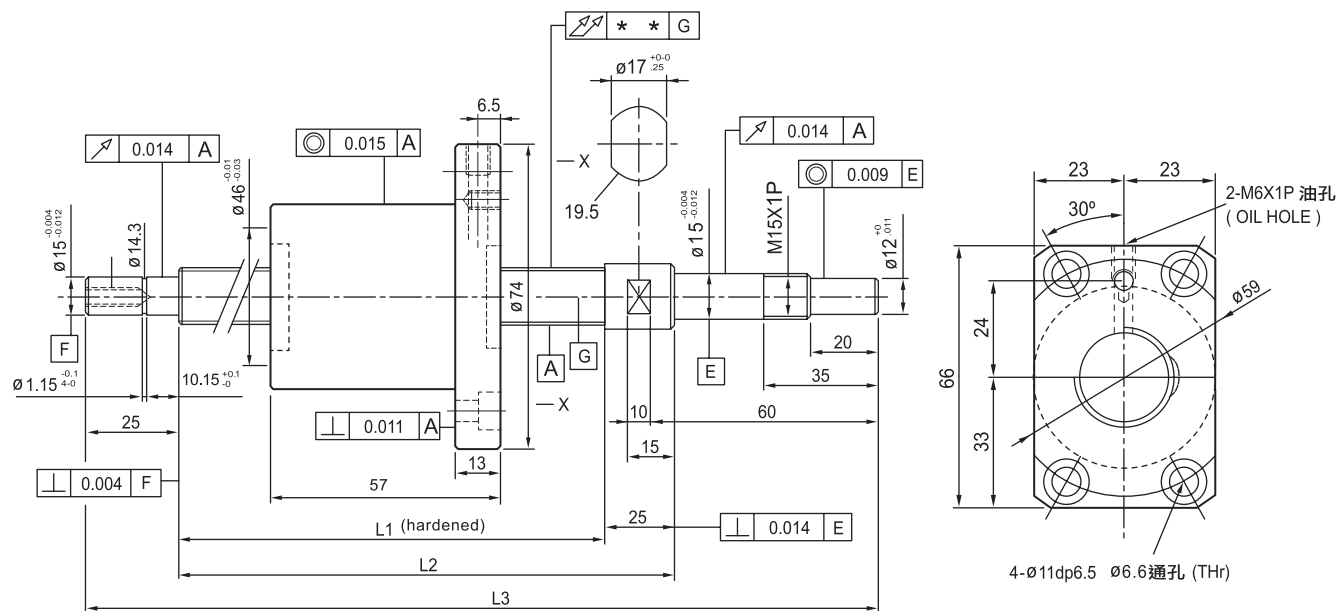


單位: mm

鋼珠中心	Ball center dia.	15.5
鋼珠直徑	Ball dia.	3.175
導程	Pitch	20
珠卷數	Number of turns	1.8 x 1
導程角	Lead angle	22.33°
螺旋方向	Helix dir.	R
彈簧力	Spring force	0.1~0.3kg
預壓量	Preload	38kgf
動負荷	Dynamic (Ca)	549
靜負荷	Static (Coa)	1097
精度(級數)	Grade	0.018

行程 mm Stroke	公稱編號 Model No	螺桿長度			軸心偏擺
		L1	L2	L3	
100	XSVR01520A1DGC5-271-P1	189	204	271	0.025
150	XSVR01520A1DGC5-321-P1	239	254	321	0.035
200	XSVR01520A1DGC5-371-P1	289	304	371	0.035
250	XSVR01520A1DGC5-421-P1	339	354	421	0.040
300	XSVR01520A1DGC5-471-P1	389	404	471	0.040
350	XSVR01520A1DGC5-521-P1	439	454	521	0.050
400	XSVR01520A1DGC5-571-P1	489	504	571	0.050
450	XSVR01520A1DGC5-621-P1	539	554	621	0.050
500	XSVR01520A1DGC5-671-P1	589	604	671	0.065
550	XSVR01520A1DGC5-721-P1	639	654	721	0.065
600	XSVR01520A1DGC5-771-P1	689	704	771	0.065
700	XSVR01520A1DGC5-871-P1	789	804	871	0.085
800	XSVR01520A1DGC5-971-P1	889	904	971	0.085

滾珠螺桿/研磨級軸端完成品 **XSVR02010**

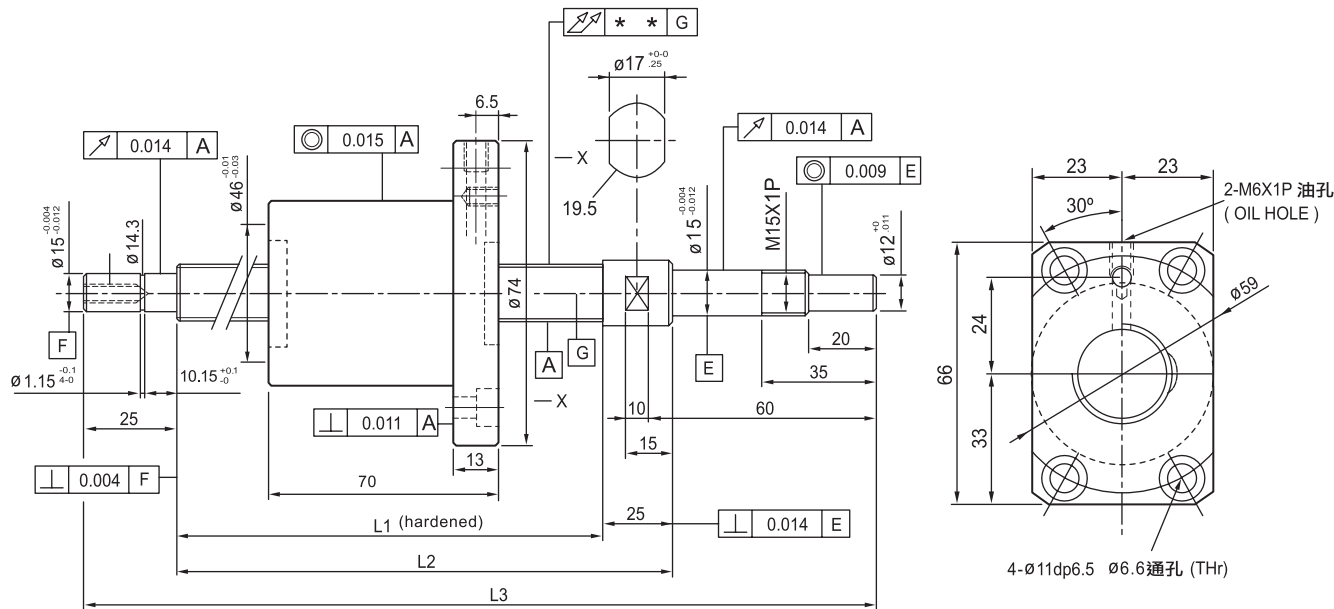


單位: mm

鋼珠中心	Ball center dia.	21.35
鋼珠直徑	Ball dia.	3.969
導程	Pitch	10
珠卷數	Number of turns	2.7 x 1
導程角	Lead angle	8.48°
螺旋方向	Helix dir.	R
彈簧力	Spring force	0.1~0.3kg
預壓量	Preload	43kgf
動負荷	Dynamic (Ca)	1252
靜負荷	Static (Coa)	2748
精度(級數)	Grade	0.018

行程 mm Stroke	公稱編號 Model No	螺桿長度			軸心偏擺
		L1	L2	L3	
200	XSVR02010B1DGC5-399-P1	289	314	399	0.035
300	XSVR02010B1DGC5-499-P1	389	414	499	0.040
400	XSVR02010B1DGC5-599-P1	489	514	599	0.050
500	XSVR02010B1DGC5-699-P1	589	614	699	0.065
600	XSVR02010B1DGC5-799-P1	689	714	799	0.065
700	XSVR02010B1DGC5-899-P1	789	814	899	0.085
800	XSVR02010B1DGC5-999-P1	889	914	999	0.085
900	XSVR02010B1DGC5-1099-P1	989	1014	1099	0.110
1000	XSVR02010B1DGC5-1199-P1	1089	1114	1199	0.110

滾珠螺桿/研磨級軸端完成品 **XSVR02020**



單位: mm

鋼珠中心	Ball center dia.	20.75
鋼珠直徑	Ball dia.	3.175
導程	Pitch	20
珠卷數	Number of turns	1.8 x 1
導程角	Lead angle	17.05°
螺旋方向	Helix dir.	R
彈簧力	Spring force	0.1~0.3kg
預壓量	Preload	31kgf
動負荷	Dynamic (Ca)	630
靜負荷	Static (Coa)	1422
精度(級數)	Grade	0.018

行程 mm Stroke	公稱編號 Model No	螺桿長度			軸心偏擺
		L1	L2	L3	
200	XSVR02020A1DGC5-399-P1	289	314	399	0.035
300	XSVR02020A1DGC5-499-P1	389	414	499	0.040
400	XSVR02020A1DGC5-599-P1	489	514	599	0.050
500	XSVR02020A1DGC5-699-P1	589	614	699	0.065
600	XSVR02020A1DGC5-799-P1	689	714	799	0.065
700	XSVR02020A1DGC5-899-P1	789	814	899	0.085
800	XSVR02020A1DGC5-999-P1	889	914	999	0.085
900	XSVR02020A1DGC5-1099-P1	989	1014	1099	0.110
1000	XSVR02020A1DGC5-1199-P1	1089	1114	1199	0.110